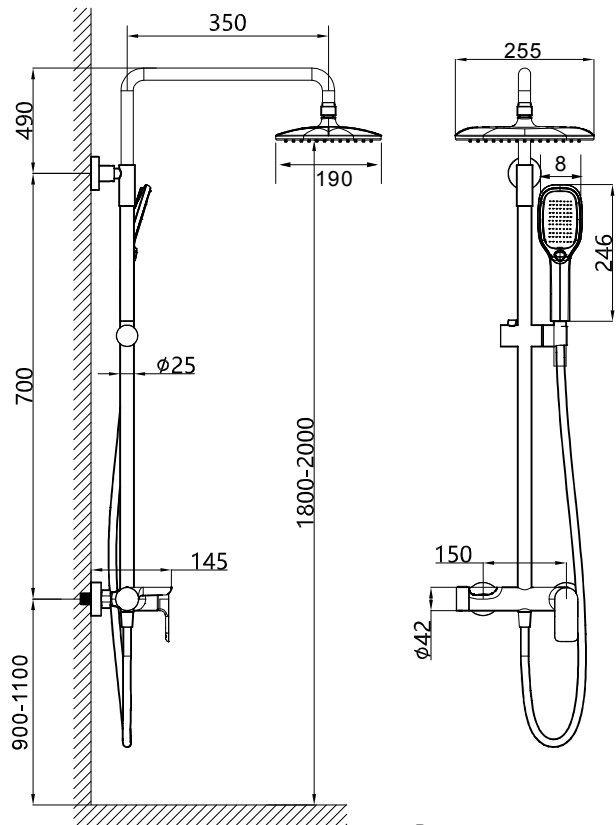


Руководство по установке душевой стойки UK8300

B&W



Все размеры указаны в мм

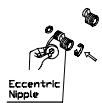
Необходимые инструменты



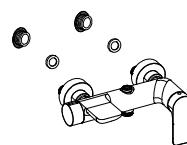
Гаечный ключ Шестигранный ключ Отвертка ФУМ лента

Предупреждения перед установкой.

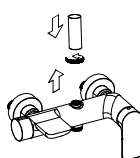
1. Убедитесь, что все комплектующие в комплекте
2. Перед установкой прочистите выходы от загрязнений. Вывод для горячей воды устанавливается слева, а холодной - справа.
3. Фотографии в руководстве являются общими по содержанию и могут не точно отображать приобретенный вами смеситель. Если у вас возникли трудности с подключением, обратитесь к профессиональному сантехнику
4. В случае длительного отсутствия дома, обязательно перекрывайте основное водоснабжение



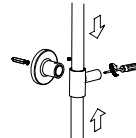
ШАГ 1
Подготовьте выходы как показано на рисунке



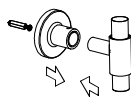
ШАГ 2
Установите уплотнитель и основной корпус



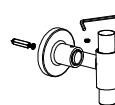
ШАГ 3
Установите соединительную штангу в основной корпус



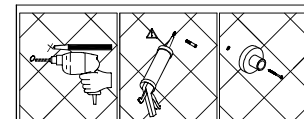
ШАГ 4
Установите крепежный элемент на соединительную штангу



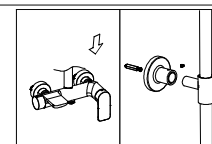
ШАГ 5
Убедитесь, что соединительная штанга располагается ровно и сделайте замеры для установки крепежного элемента



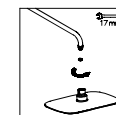
ШАГ 6
Снимите соединительную штангу и крепежный элемент



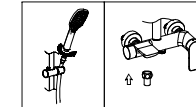
ШАГ 7
Просверлите отверстия и установите крепежный элемент



ШАГ 8
Установите соединительную штангу на корпус смесителя и вставьте в крепежный элемент, затяните винт



ШАГ 9
Установите лейку верхнего душа



ШАГ 10
Установите излив (при необходимости) и подключите лейку ручного душа. Установите держатель ручного душа и установите лейку на держатель