

1. Установите держатель (2) на стойку (1). Убедитесь, что кнопка на держателе находится сверху.
2. Установите верхнюю часть (15) в стойку (1) и зафиксируйте её на необходимой высоте креплением (3).
3. Отключите систему водоснабжения.
4. Ввинтите эксцентричные переходники (4) в выходы трубопроводов системы водоснабжения, предварительно уплотнив резьбовую часть изоляционным материалом и обеспечив расстояние 150 мм между осями эксцентриков. При этом положение смесителя должно быть горизонтальным (рис. 1).
5. Установите на эксцентрики декоративные отражатели (5), используя инструмент с мягкими накладками (рис. 2).

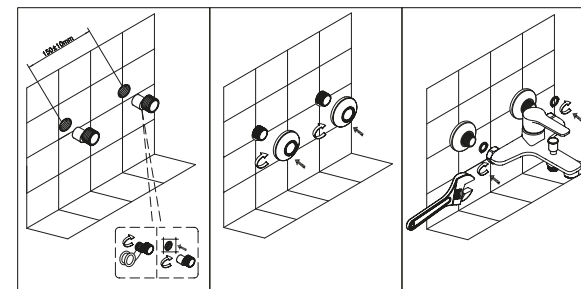


рис. 1

рис. 2

рис. 3

6. Вставьте прокладки (6) внутрь корпуса (7). Присоедините корпус смесителя (рис. 3).
7. Установите стойку в сборе (см. п. 1 и 2) на переходник корпуса (7) и отметьте карандашом место крепления стойки. Снимите стойку и просверлите отверстия.
8. Установите настенный крепёж (11) с помощью шурупа (13).
9. Вставьте прокладку (8) внутрь стойки (1) и установите её на корпус (7). Надежно зафиксируйте крепление (3) в настенном креплении (11) с помощью шестигранных винтов (13).
10. Присоедините один конец шланга (9) с шестигранной гайкой к переходнику на корпусе смесителя (7), другой конец с конической гайкой - к душевой лейке (10).
11. Установите лейку (10) в держатель (2).
12. Вставьте прокладку внутрь верхнего душа (14) и установите его на стойку (15).